

## Definición ultra alta

El último sonar de exploración lateral StarFish de alta resolución para una definición de imagen extrema y una detección de objetivos. Basado en el popular y probado diseño 450F, el StarFish 990F utiliza pulsos de alta frecuencia acústica de 1MHz con un ancho de haz horizontal de 0.3° para producir las imágenes más claras y definidas de cualquier sistema StarFish.

Con una capacidad de rango de 35m en cada canal (Dando una cobertura total de 70m), el StarFish 990F es la herramienta ideal para una alta resolución de estudios en puertos, investigación académica, vías navegables como ríos y canales, y sobresale cuando se usa para operaciones SAR (Búsqueda y recuperación / rescate).

## Diseño avanzado

El diseño compacto de tres aletas hidrodinámico de cuerpo completo proporciona estabilidad de la sonda mientras se remolca lo que a su vez ayuda a mejorar la calidad de las imágenes que produce. La sonda incluso incorpora un conector para permitir que el cable se cambie o reemplace en el sitio. Longitudes de cable adicionales también están disponibles para ayudarlo a escoger la mejor solución de remolque para sus necesidades.

Diseñado para su 'instalación automática', conectado a su Windows PC o laptop a través de una conexión USB, el StarFish 990F viene con un software que permite la captura y grabación de imágenes en tiempo real desde el fondo marino debajo, lo que hace que las imágenes de los fondos marinos sean fáciles para todos.

## Compacto, fuerte y portátil

Mide menos de 15 pulgadas de largo la sonda StarFish 990F es lo suficiente pequeña para ser transportado en su mochila. Ligero y rápido de implementar a mano, el sistema remolcado 990F es independiente de la embarcación y no requiere instalación fija lo cual hace fácil de transportar y operar desde cualquier embarcación. El estuche StarFish Peli proporciona un método resistente y hermético para transportar y almacenar su sistema StarFish.



Cabeza de sonda  
StarFish 990F

Consola electrónica  
StarFish 990

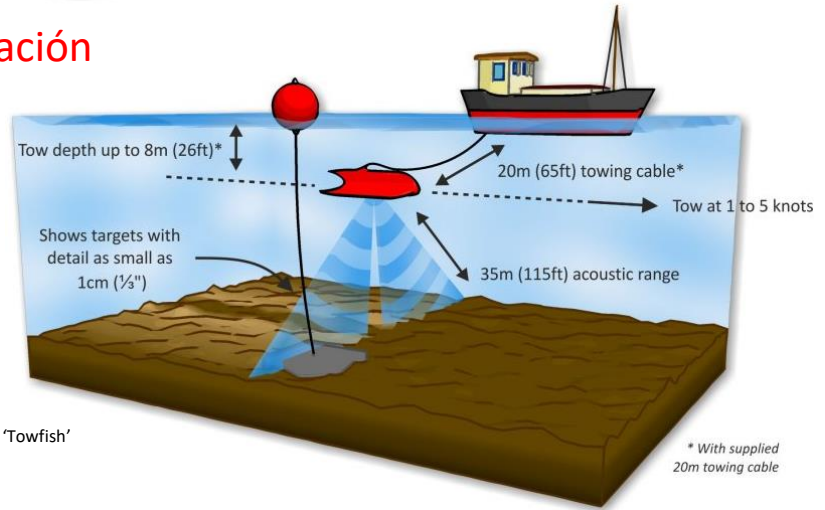


- Haz acústico de 0.3° de ancho para una alta definición
- Fácil de transportar – Cabe en su mochila

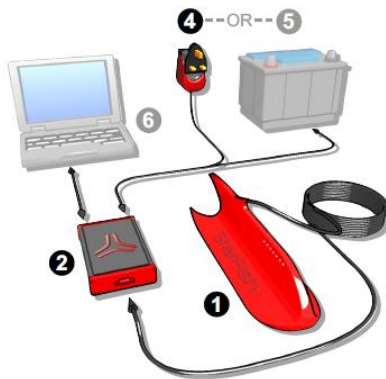
- Interfaz de instalación automática para cualquier PC, con un software simple e intuitivo.
- Fácilmente alimentado desde casi cualquier fuente.
- Alta visibilidad de color rojo que ayuda a la localización y seguimiento.

## Especificaciones de operación

La sonda se conecta a la consola. La consola entonces se conecta a la fuente de poder y a cualquier computadora o una computadora portátil con Windows a través de una conexión USB para mostrar, grabar y reproducir imágenes de sonda digital usando el software StarFish Scanline.



1. Cabeza de transductor StarFish 990F Sonda de escaneo lateral 'Towfish'
2. Consola StarFish 990 (Cables de energía y USB incluidos)
3. Cable de 20m (Incluido con la sonda StarFish 990F)
4. Adaptador de energía AC (Admite 110V y 240V)
5. Fuente de energía DC suministrada por el cliente 9V - 28V
6. PC o computadora portátil suministrada por el cliente (Con al menos 1 puerto USB libre y Windows XP, Windows vista o Windows 7)



### Especificaciones de la consola

<b>Dimensiones</b>	Largo	166mm (6.54")
	Ancho	106mm (4.17")
	Alto	34mm (1.34")
<b>Peso</b>	En aire	Aprox. 0.4 kg (0.88lb)
	En agua fresca	Aprox. 1.0 kg (2.2lb)
<b>Energía</b>	Suministro de voltaje	90-26V AC, 47-63 Hz con adaptador principal Suministro 9 - 28 V DC
	Consumo	2.4 W (200mA @ 12V) aprox. cuando esta inactivo. 6W (500mA @ 12V) aprox. cuando está escaneando
<b>Interfaces</b>	Energía	Toma de corriente continua 2.1mm DC
	Datos	Conector USB tipo B
	Acústico	Toma hembra tipo D de 9 entradas
<b>Entorno</b>	Rango de temperatura	-5°C a +40°C (23°F a 104°F)
	Clasificación del IP	IP50 (Protegido contra la entrada de polvo, sin protección contra la entrada de líquidos)

### Especificaciones del sistema

<b>Partes del sistema</b>	Sonda	Cabeza de sonda StarFish 990F (con 20m de cable de remolque)
	Consola	Consola StarFish 990 (Con cable de interfaz USB)
<b>Suministros de energía</b>	Fuente de alimentación universal AC a DC (Con adaptadores de AC internacionales)	
	Cable de alimentación de DC de enchufe de cigarro de 2m	
<b>Software</b>	Adaptador de DC con pinza de cocodrilo a toma de cigarro	
	CD y controladores de software de interfaz StarFish Scanline	
<b>Documentación</b>	Manual de usuario, manual de Scanline y guía de inicio rápido	
<b>Accesorios incluidos</b>	Estuche resistente de transporte y almacenamiento Pelji™	
	GPS StarFish (SIRF III)	
<b>Accesorios disponibles</b>	Soporte de montaje en poste StarFish	
	Cable de remolque de 50m	
<b>Cumplimientos</b>	RoHS	Cumplimiento total de las directivas de 2002/95/EC
	WEEE	Cumplimiento total de ENS0419

### Especificaciones de la cabeza de sonda

<b>Dimensiones</b>	Largo	378mm (14.88")
	Ancho	110mm (4.33")
	Alto	97mm (3.81")
<b>Peso</b>	En aire	Aprox. 2.0 kg (4.4lb)
	En agua fresca	Aprox. 1.0 kg (2.2lb)
<b>Cuerpo</b>	Construcción	Caucho de poliuretano rojo reforzado
	Clasificación de profundidad	50m (164ft)
<b>Cable de remolque</b>	Largo	20m (65.6 ft)
	Rotura de tensión	> 150kg (330.7lb)
<b>Transductor</b>	Construcción	Poliuretano negro revestido con Kevlar interno de refuerzo (deformación)
	Radio mínimo de curvatura	30mm (1.2")
	Disposición	Transductores montados en doble aleta, con un ángulo de 30° hacia abajo desde el horizontal
<b>Acústico</b>	Haz vertical	Ancho nominal de 60° (@ nivel de señal -3dB)
	Haz horizontal	Ancho nominal de 0.3° (@ nivel de señal 3dB)
<b>Acústico</b>	Frecuencia	1000 kHz nominal
	Rango	1m a 35m (3 ft a 115ft) en cada canal proporcionando una cobertura total máxima de 70m (230 ft)
	Modo	Pulso de compresión CHIRP
	Longitud de pulso	100µs típico
	Fuente de transmisión	<210dB re 1Pa @1m
	Nivel de energía	