



NORBIT – iWBMSc (COMPACTO)

SONDA MULTHAZ DE BANDA ANCHA

Con INS firmemente integrado

Presentando el nuevo, sistema batimétrico ultra compacto y alta resolución de matriz curvo de NORBIT.

La solución multihaz integrada de 400kHz ofrece alta resolución en conjunto con sistema de navegación inercial de la solución INS/GNSS estrechamente acoplada más pequeño posible para la alta resolución compacta del sistema multihaz. Tener el sistema de navegación inercial integrado dentro de la sonda, asegurando una movilización rápida y confiable.

La serie WBMS está basado en una plataforma flexible de la sonda que utiliza lo último en procesamiento de señales analógicas y digitales, y presenta una matriz curva. Con una amplia experiencia en R&D NORBIT ha desarrollado, desde cero, una nueva y emocionante tecnología que permite que las aplicaciones existentes y nuevas se beneficien de las ventajas que ofrece por una sonda multihaz de banda ancha compacta de matriz curva.



Características

- ✓ Sonda Multihaz integrado con IMU y GPS
- ✓ Sistema de navegación inercial asistido GNSS de última generación
- ✓ Banda ancha 80kHz
- ✓ Interfaz ethernet simple
- ✓ Sonda de velocidad del sonido integrado
- ✓ Carenado hidrodinámica y soporte de montaje incluido
- ✓ Transmisiones FM y CW
- ✓ Escaneo lateral, columna de agua, retrodispersión
- ✓ Excede orden especial de la OHI, orden exclusiva CHS y nuevo trabajo de USACE.

Aplicaciones

- ✓ Batimetría de agua superficial
- ✓ Estudios de tuberías
- ✓ Estudios de ríos, estuario y estanque
- ✓ Estudios de puertos y lagos
- ✓ USV, UUV, AUV y ROV
- ✓ Estudios de MCM y zonas de combate litoral

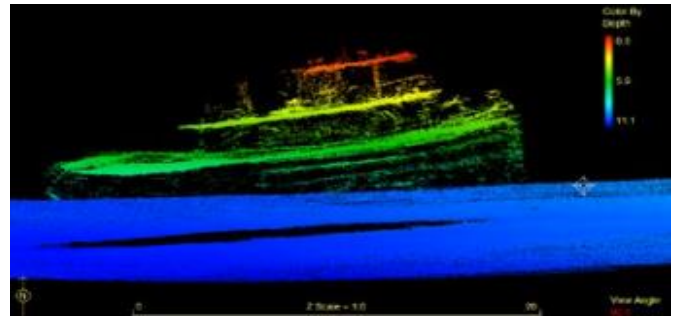
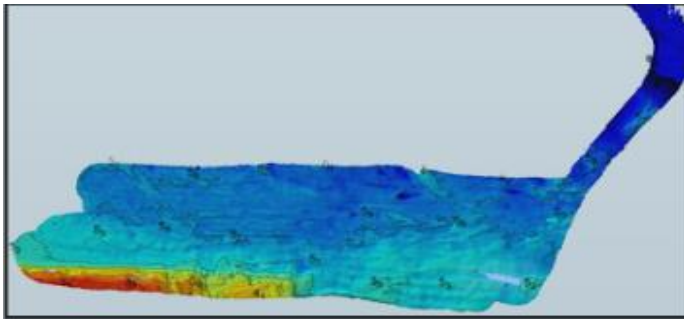
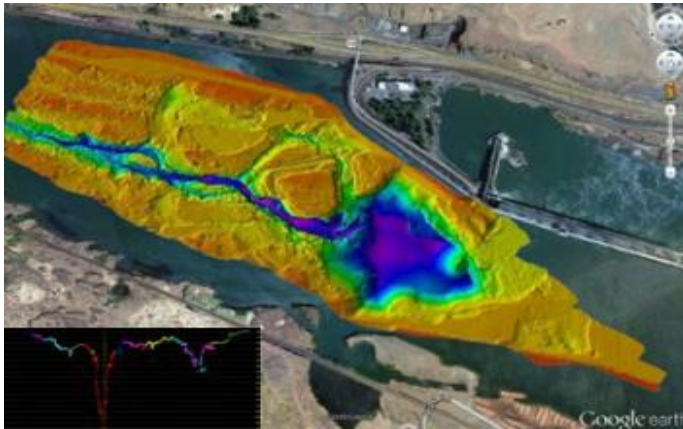
Opciones

- ✓ Soporte y entrenamiento hidrográfico
- ✓ Software de navegación y post procesamiento
- ✓ Perfilador de velocidad del sonido
- ✓ Software de adquisición y procesamiento
- ✓ Plataforma de estudios preprogramados
- ✓ PC Portátil
- ✓ Opción de montaje permanente en el casco
- ✓ Montaje en poste y opción de viaje
- ✓ Versión 200kHz
- ✓ Haz estrecho de 0.9° de largo

EXPERTOS en equipos de sensores que proporcionan telemetría y comunicación para entornos hostiles. NORBIT desarrolla y ofrece productos innovadores, lo que le permite explorar más.

Sonda compacta multihaz de banda ancha NORBIT

Para batimetría preprogramada de alta resolución



Especificaciones técnicas

Cobertura de franja	7-179 O (140 O NOMINAL)
Rango de resolución	<10mm (ACOUSTICO)
Número de haces	256-512 EA & ED
Frecuencia de operación	Banda ancha de 400kHz w/ 80kHz (Posible 200-700kHz)
Rango de profundidad	0.2-275m (160m típico)
Velocidad de ping	Hasta 50Hz, Rango dependiente
Resolución	0.9° a través del recorrido, 1.9° a lo largo del recorrido @400kHz
Posición de precisión	0.02-0.1m (RTK)
Resolución titular	0.03° (RTK) PP de base larga (0.08° de base corta)
Precisión cabeceo/balaceo	0.02° Sobre la base independiente
Precisión de tiro	5cm o 5% (2cm RTK)
Peso	Aproximadamente 8kg (aire), 5kg (agua)
Interfaz	100Mb/s Ethernet
Longitud de cable estándar	STD 8m, Opciones: 20m, personalizado hasta 50m
Consumo de energía	<40w (10-28VDC, 110-240VAC)
Temperatura operativa/Almacenamiento	-4°C a +40°C (Lado superior -25°C a +40°C)/-20°C a +60°C

