

Beneficios

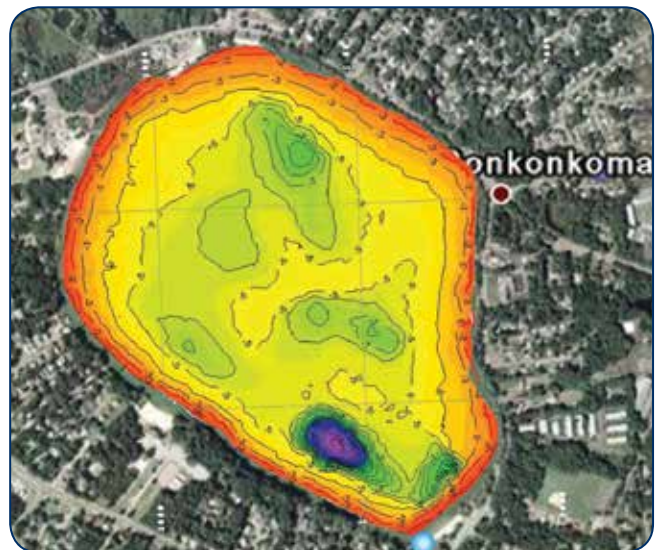
- Perfil amplio para estabilidad
- Estanca, construcción duradera
- Hasta 20 mph
- Bajo \$ 5.000
- Fácil desmontaje para el transporte y envío

Acerca de

El Hydrone-RCV es una plataforma de levantamiento hidrográfico a control remoto portátil. Trabajando en conjunto con el equipo de ecosonda portátil Hydrolite-TM para realizar levantamientos batimétricos en estanques, lagos, ríos y arroyos, la hydrone RCV logra los mismos resultados que los sistemas de levantamientos hidrográficos RC más caros, con un perfil ancho, por lo que es muy estable, y la construcción a prueba de agua. Es resistente, ligero y fabricado con materiales y componentes marinos de alta calidad. El sistema es fácil de desmontar para su transporte y envío. Los ambientes de trabajo incluyen minas, plantas de tratamiento de aguas residuales, lagos contaminados, puertos y ríos.



HyDrone-RCV datos de levantamiento hidrográfico en lago



survey data of lake



Hoja de datos

HyDrone-RCV™

Especificaciones

Velocidad máxima	20 nudos
Eslora	1168mm / 48.0 pulgadas
Ancho de casco	736mm / 29 en
Duración de la batería	5-8 horas
Carga util	11.3 kg de carga útil / 23 libras
Poder	2x energía de la batería 10ah 12v
Ecu	2x 180 amp refrigerado por agua
Motor	sin escobillas 2x refrigerado por agua
Material del casco	resistente a los rayos UV de material HDPE
Marco	Recubierto con polvo de aluminio
Dirección	energía prop alterna
Peso	14,9 kg / 30 libras
Material	Acero inoxidable
r / c	Futaba 2.4GHz largo alcance
Alcance remoto.....	2 kilometros
Hélice	3 "de diámetro / 4 cuchillas
escotillas	6 Plasticas herméticas a prueba de agua
gps	todas las marcas
ecosonda	Seafloor HydroLite-TM

Opciones (HyDrone-RCV)

Perfilador de velocidad del sonido
 RTK GPS
 Radio telemetría
 Módulo de sonar de barrido lateral-opcional
 Ecosonda
 software HYPACK

Opciones (HydroLite-TM)

Ecosonda SonarMite
 Hydrolite- Accesorios TM
 GPS Trimble
 Software SonarMite PDA / software SonarVista
 Rango: 0.3m-75m
 Puertos de entrada salida E / S : serie, bluetooth
 Poder electrico: batería recargable 12v
 Compatibilidad: Trimble, Leica, Topcon Sokkia, Época,
 Ashtech, Magallanes, Carlson



Seafloor Systems, Incorporated
 4415 Commodity Way, Shingle Springs, CA 95682 · USA
 (530) 677-1019 · info@seafloorsystems.com · www.seafloorsystems.com